

Situation

Ger : 25 km à l'est de Pau, 10 km à l'ouest de Tarbes

Qualification

Pédestre, VTT, équestre.



3 h 40



14 500 m



30 m

Balisage
jaune

Point de vue

Panneau d'informations

Point remarquable



Vipérine

A ne pas manquer

- Le menhir de Ger.
- Les fontaines
- Les fermes béarnaises.
- Le panorama sur la chaîne.

**A LA DÉCOUVERTE
DU PLATEAU DE GER**

*Le randonneur silencieux
à l'œil exercé pourra,
peut-être, apercevoir
cet oiseau échassier,
à long bec courbe, piquant
la terre des landes et marais,
à la recherche de quelques
vers : c'est le courlis.*



Garez votre véhicule sur la place du foyer, à l'architecture moderne, et prenez le chemin du Poutsas.

① Poursuivez sur le chemin de L'aguillou pendant 1,5 km et traversez à gauche pour vous diriger vers le bois de Poey à travers les champs de maïs.

② Après 300 m au milieu de magnifiques chênes américains et palombières prenez à droite le sentier principal jusqu'à la sortie du bois.

③ Après une descente assez rapide, tournez à droite et franchissez deux ruisseaux pour sortir du bois. Au niveau du ball-trap, reprenez à gauche. Avant de quitter la lande, un petit bosquet sur la gauche à 100 m de la piste, abrite la fontaine de la Houndou Souc.

④ Variante possible pour les moins sportifs : le premier sentier à droite vous ramènera au départ.

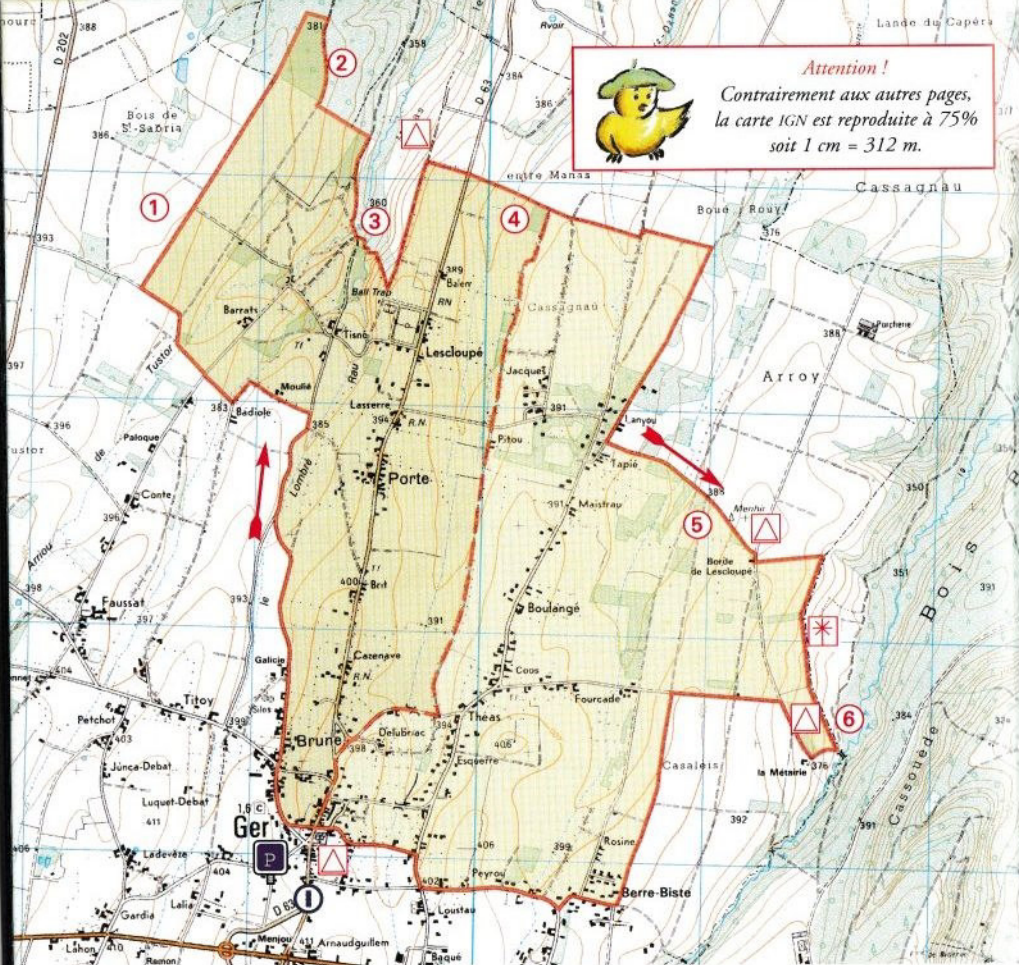
⑤ Passez devant le ménhir. Suivez cette piste pour descendre vers le ruisseau la Geline qui accueille parfois quelques chevreuils venus se désaltérer.

⑥ Montez sur la droite, avant le pont, vers une métairie rénovée et continuez la piste. Vous pourrez apercevoir la fontaine La Houndou-Cazalés.

Retour vers le village. Cette promenade vous aura fait découvrir Ger, son habitat dispersé, ses zones agricoles et ses bois. En guise de récupération, faites un petit détour à pied pour admirer le porche rénové et le clocher de l'église.



Attention !
Contrairement aux autres pages,
la carte IGN est reproduite à 75%
soit 1 cm = 312 m.



De ce plateau austère planté de menhirs et de pierres remontant à la pré-histoire, vous pourrez admirer une vue panoramique exceptionnelle sur la chaîne des Pyrénées et la plaine de Tarbes.



Menhir
de Ger

Cet imposant menhir en grès (4,5 mètres de haut - 17 tonnes) est la preuve d'un peuplement ancien qui aurait colonisé cette zone vers 3 000 ans avant notre ère. A cette époque, le plateau de Ger aurait été le centre du "Cami-salié" - Chemin du sel - qui allait de Salies-de-Béarn à Salies-du-Salat (Haute-Garonne).